

# BAUEN HAUS

## Ескізний проєкт житлового будинку



Київ 2023

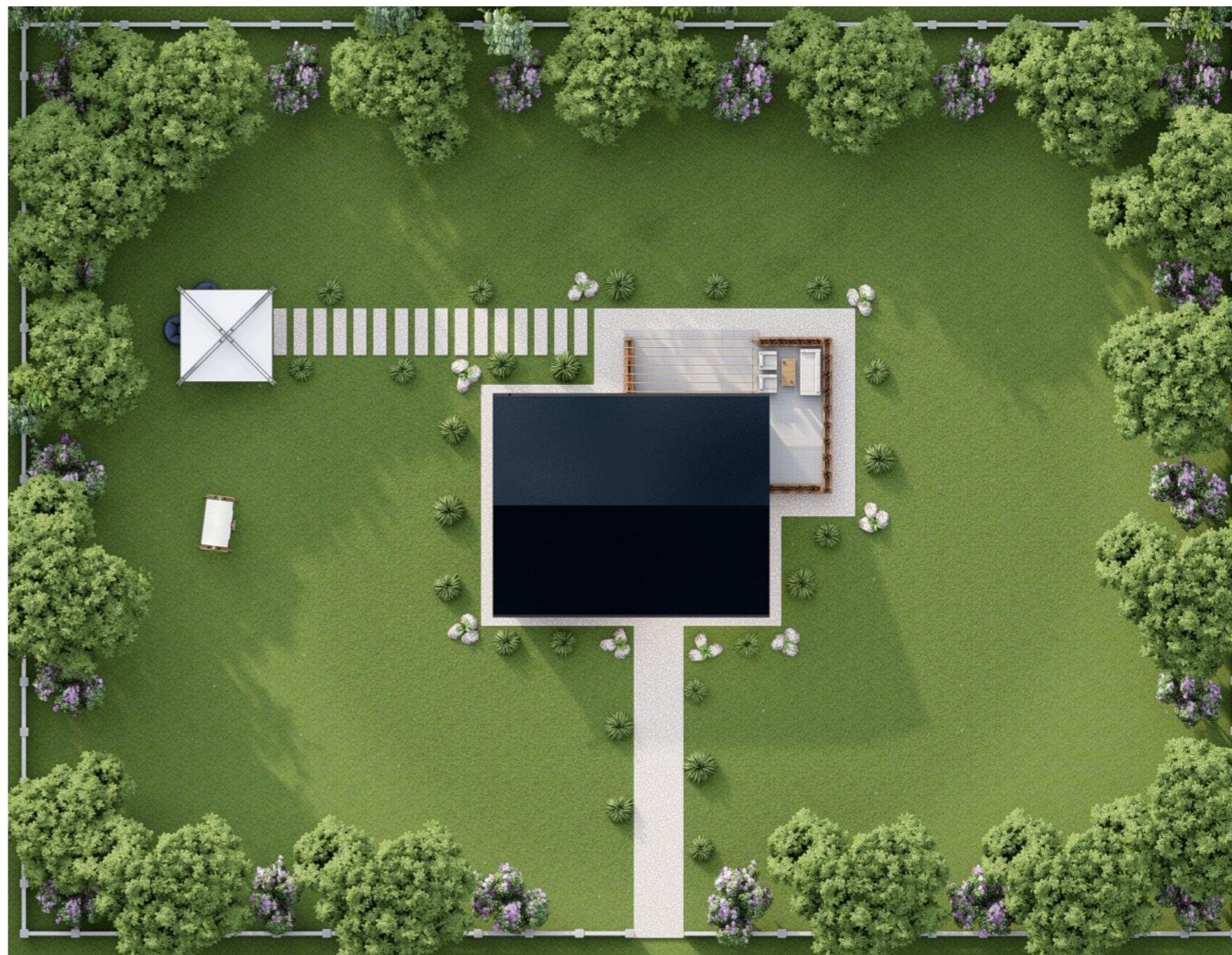


## Загальні дані

### Відомість креслень

Лист	Найменування	Прим.
1	Загальні дані	
2	Візуалізація	
3	Візуалізація	
4	План 1-го поверху на позн. ±0,000	
5	План покрівлі	
6	Фасад 1-3	
7	Фасад В-А	
8	Фасад 3-1	
9	Фасад А-В	
10	Розріз 1-1	
11	Маркувальний план 1-го поверху	
12	План фундаменту	

### Схема розташування будинку на ділянці



### Техніко-економічні показники

	Найменування	Одиниці виміру	Кількість
1	Поверховість	пов.	1
2	Площа забудови	м <sup>2</sup>	126,10
3	Загальна площа	м <sup>2</sup>	77,75
4	Житлова площа	м <sup>2</sup>	25,10
5	Площа тераси	м <sup>2</sup>	38,00
6	Площа покрівлі	м <sup>2</sup>	115,80

### Загальні конструктивні елементи

Покрівля	Фальц-панелі
Зовнішні стіни SIP 160мм	10 ОСП+140 Ваугут+10 ОСП
Внутрішні стіни SIP 160мм	10 ОСП+140 Ваугут+10 ОСП
Перегородки 120мм	Дерев'яний каркас
Оздоблення фасаду	Декоративна штукатурка
Фундамент	Термоблоки

Зм	Кільк	Арк. № док	Підпис	Дата				
					Ескізний проєкт житлового будинку			
					Житловий будинок	Стадія	Лист	Листів
						ЕП	1	
ГАП	Василенко				Загальні дані			
Розробив	Красножон							
Виконав	Красножон							
Перевірив	Василенко							



# Візуалізація



						Ескізний проєкт житлового будинку			
Зм	Кільк	Арк.	№ док	Підпис	Дата	Житловий будинок	Стадія	Лист	Листів
ГАП		Василенко					ЕП	2	
Розробив		Красножон							
Виконав		Красножон							
Перевірив		Василенко				Візуалізація			



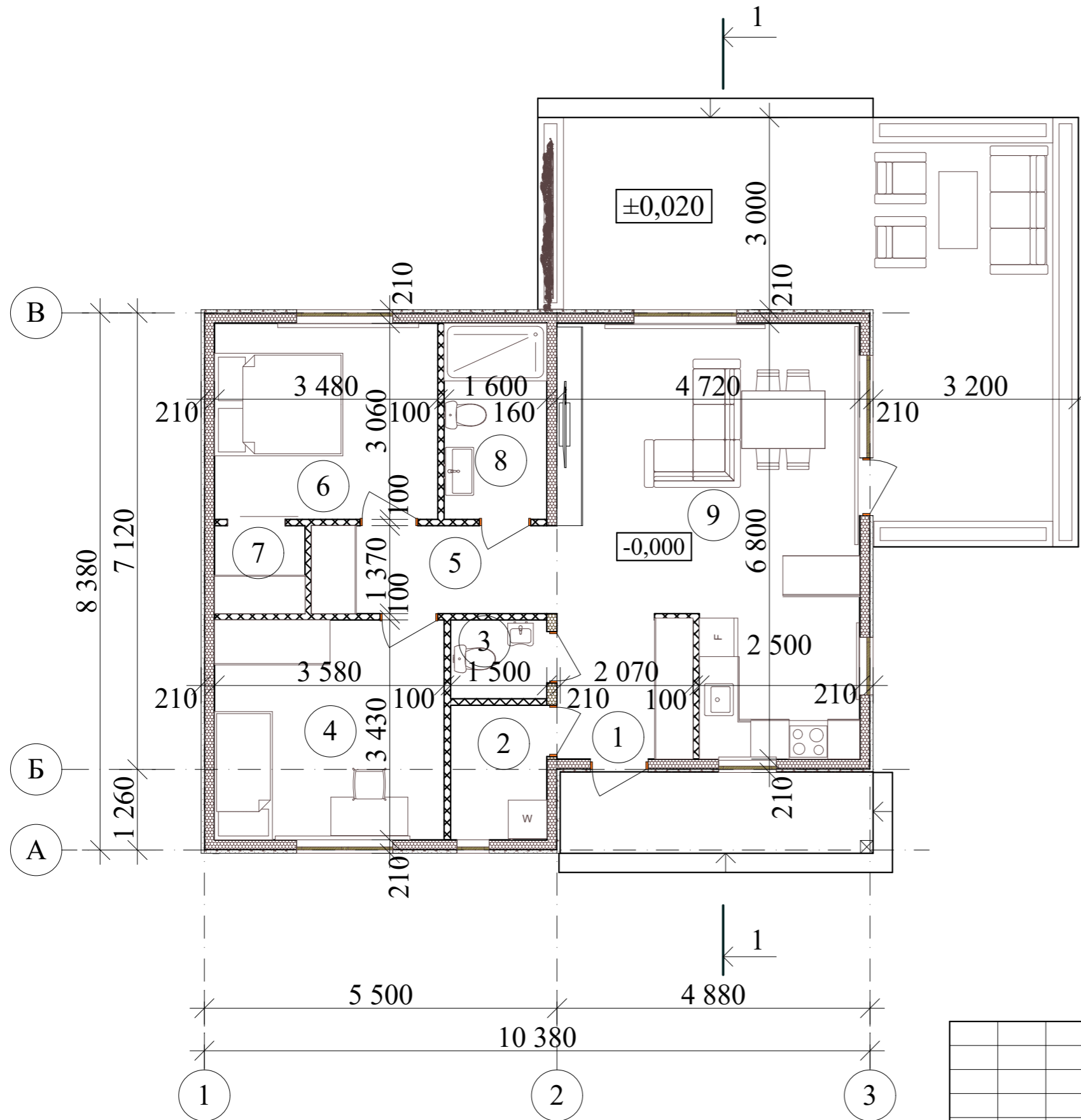
# Візуалізація



						Ескізний проєкт житлового будинку			
						Житловий будинок	Стадія	Лист	Листів
Зм	Кільк	Арк. № док	Підпис	Дата			ЕП	3	
ГАП		Василенко							
Розробив		Красножон							
Виконав		Красножон				Візуалізація			
Перевірів		Василенко							



План 1-го поверху на позн. ±0,000



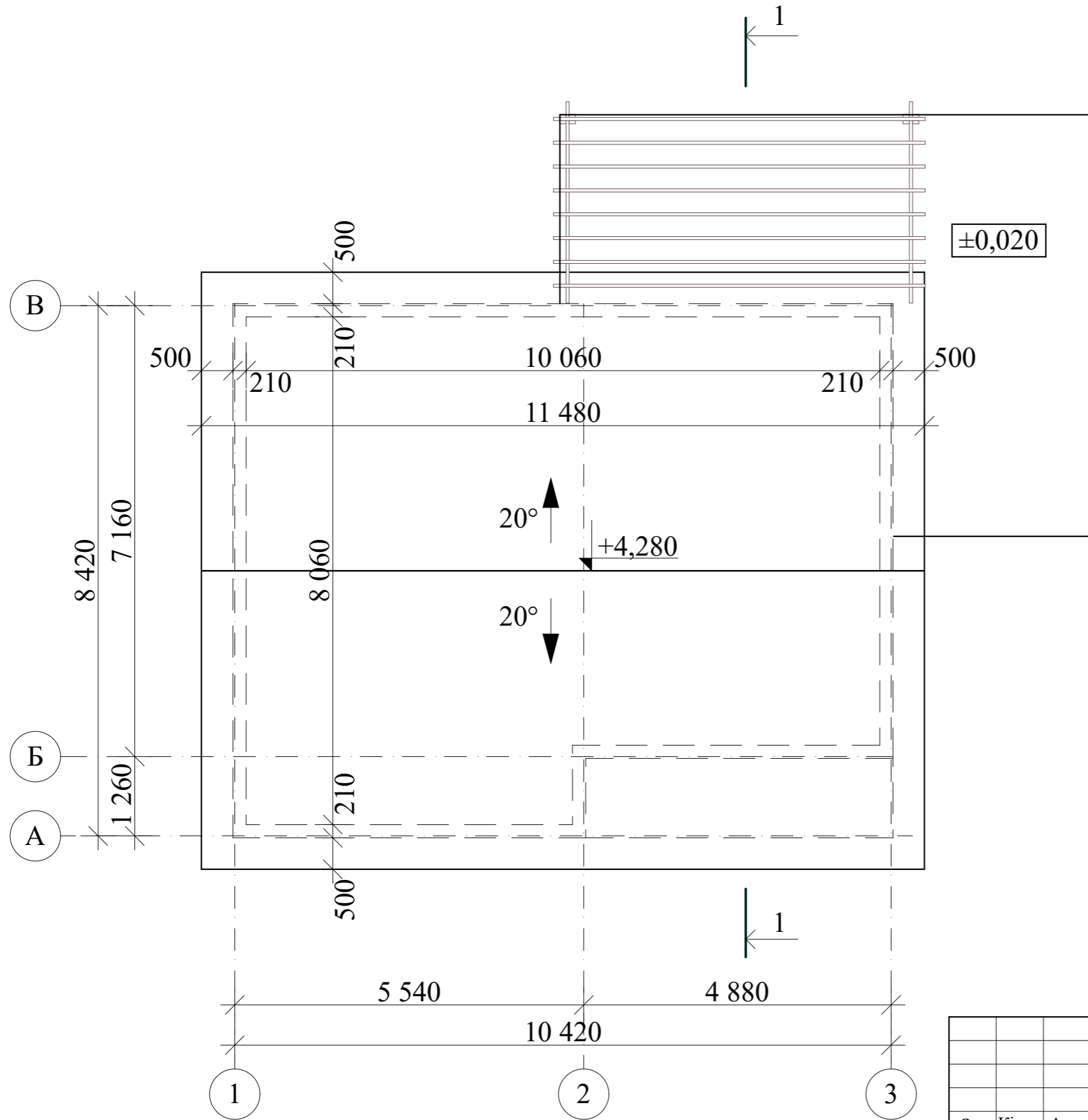
Експлікація приміщень

№п.п	Найменування	S м <sup>2</sup>	Категорія
1	Передпокій	4,65	
2	Топкова	3,30	
3	Санвузол	2,00	
4	Житлова кімната	12,30	
5	Коридор	5,40	
6	Житлова кімната	12,80	
7	Гардероб	1,90	
8	Ванна кімната	4,90	
9	Кухня - гостьова	30,50	
	Житлова площа	-	
	Загальна площа	77,75	

Зм	Кільк	Арк.	№ док	Підпис	Дата
ГАП		Василенко			
Розробив		Красножон			
Виконав		Красножон			
Перевірив		Василенко			

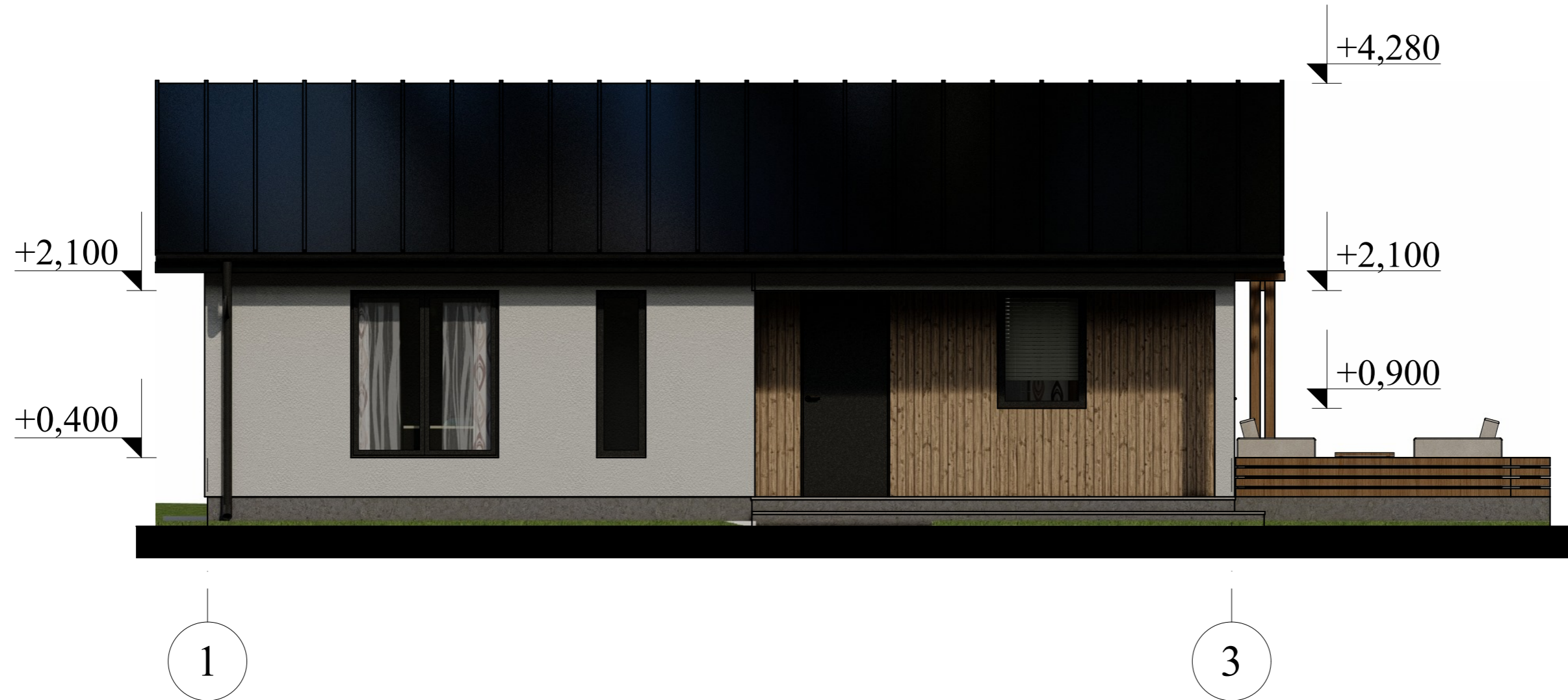
Ескізний проєкт житлового будинку				
Житловий будинок		Стадія	Лист	Листів
		ЕП	4	
План 1-го поверху на позн. ±0,000		<b>BAUEN HAUS</b>		

План покрівлі



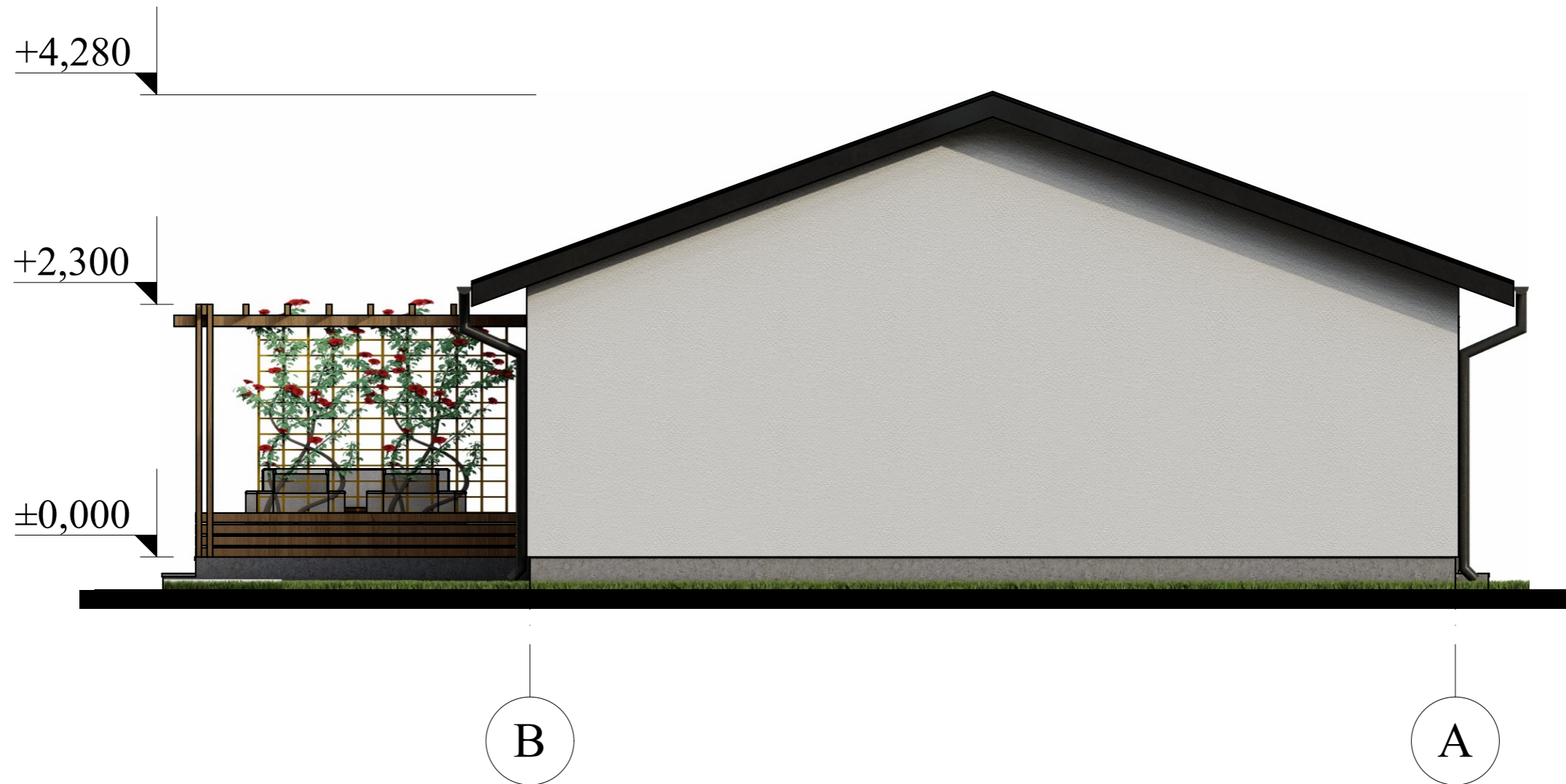
						Ескізний проєкт житлового будинку		
Зм	Кільк	Арк.	№ док	Підпис	Дата	Житловий будинок		
						Стадія	Лист	Листів
						ЕП	5	
						План покрівлі		

Фасад 1-3



Зм	Кільк	Арк. № док	Підпис	Дата				
					Ескізний проєкт житлового будинку			
					Житловий будинок	Стадія	Лист	Листів
						ЕП	6	
					Фасад 1-3			

Фасад В-А




Зм	Кільк	Арк. № док	Підпис	Дата				
					Ескізний проєкт житлового будинку			
					Житловий будинок	Стадія	Лист	Листів
						ЕП	7	
					Фасад В-А			



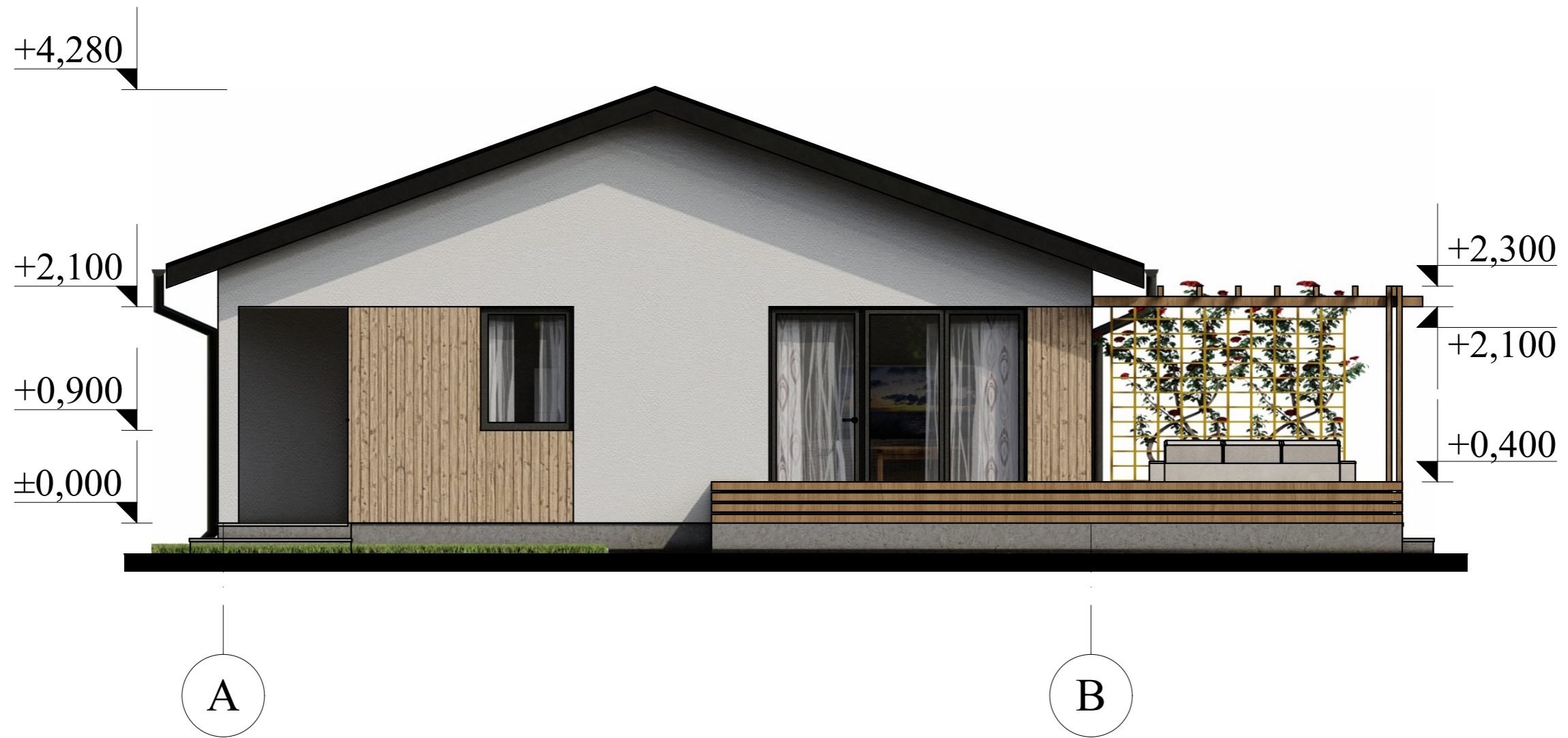
Фасад 3-1



						Ескізний проєкт житлового будинку			
Зм	Кільк	Арк. № док	Підпис	Дата		Житловий будинок	Стадія	Лист	Листів
ГАП	Василенко						ЕП	8	
Розробив	Красножон					Фасад 3-1			
Виконав	Красножон								
Перевірив	Василенко								



Фасад А-В



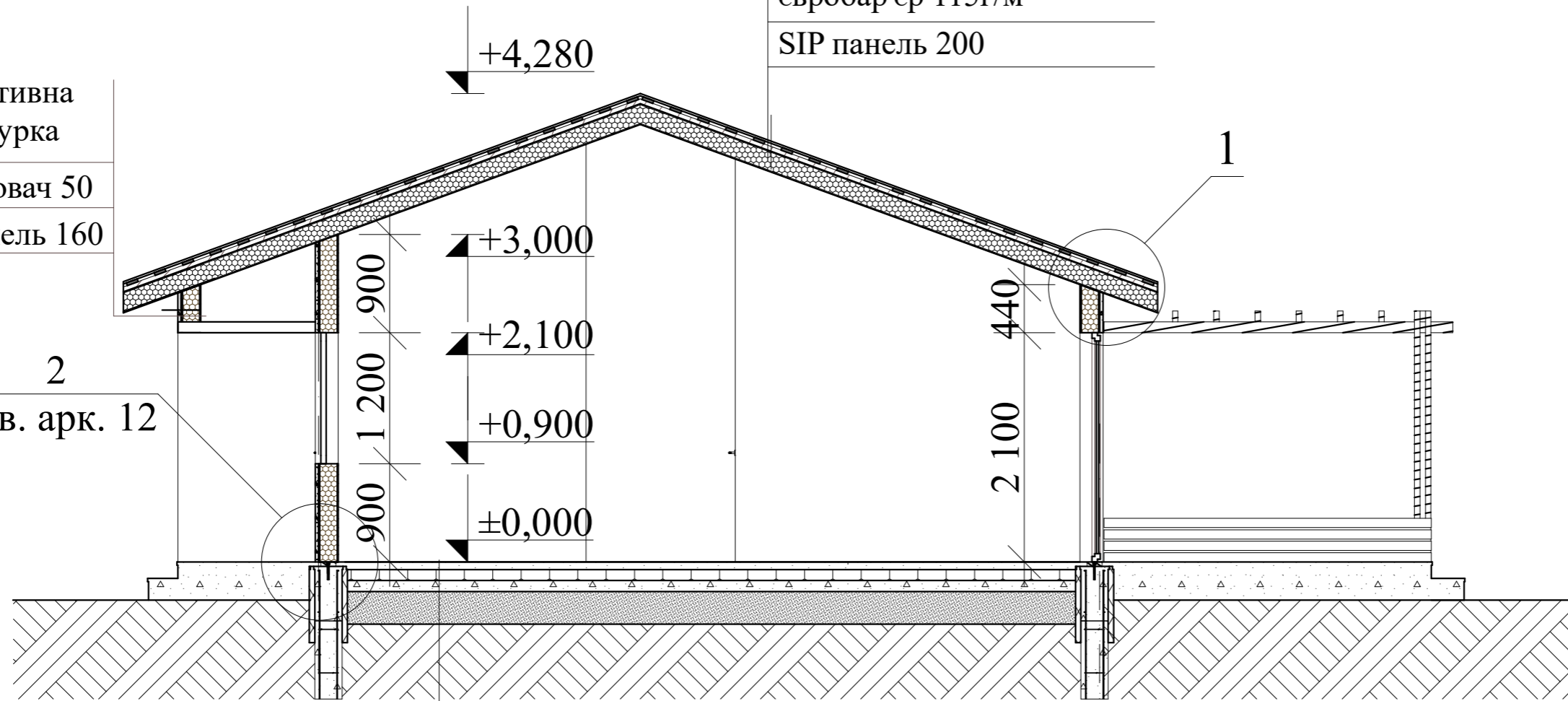
						Ескізний проєкт житлового будинку			
						Житловий будинок	Стадія	Лист	Листів
							ЕП	9	
						Фасад А-В			
Зм	Кільк	Арк. № док	Підпис	Дата					
ГАП		Василенко							
Розробив		Красножон							
Виконав		Красножон							
Перевірив		Василенко							



Розріз 1-1

Фальц-панелі
Обрешітка 25x100
Контррейка 40x40
Супердифузійна мембрана євробар'єр 115г/м
SIP панель 200

Декоративна штукатурка
Утеплювач 50
SIP панель 160



2  
див. арк. 12

А

7 160

етап оздоблення

В

Бетонна стяжка	70мм
Армована сітка	
Утеплювач	100мм
Гідроізоляція	
Бетон	100мм
Ущільнений пісок	300мм

Зм	Кільк	Арк. № док	Підпис	Дата
ГАП		Василенко		
Розробив		Красножон		
Виконав		Красножон		
Перевірив		Василенко		

Ескізний проєкт житлового будинку

Житловий будинок

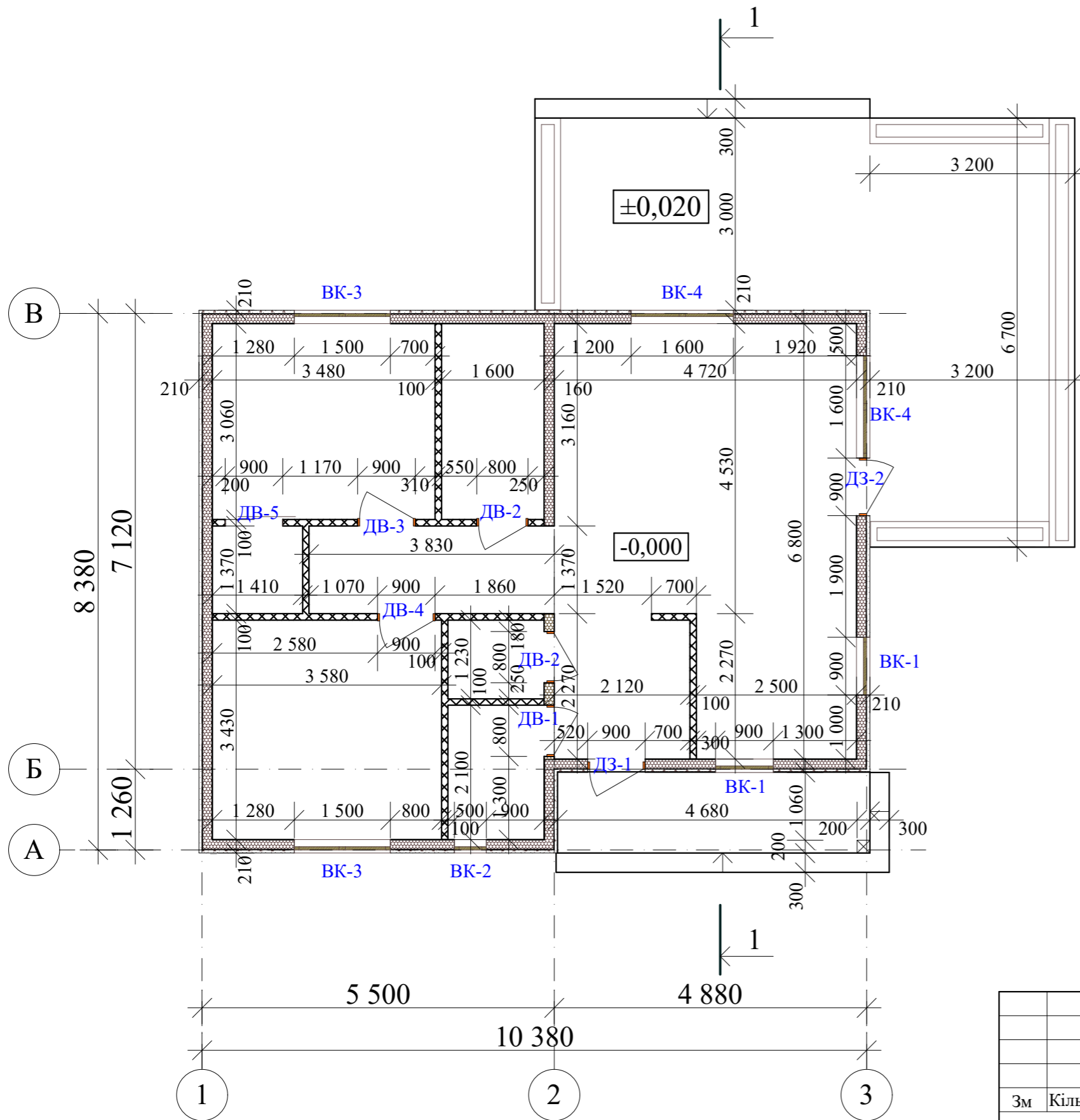
Розріз 1-1

Стадія	Лист	Листів
ЕП	10	

**BAUEN HAUS**



# Маркувальний план 1-го поверху



## Відомість віконних прорізів

Позначення	ВК-1	ВК-2	ВК-3	ВК-4
Кількість	2	1	2	2
Розміри прорізів	1200x900	1700x500	1700x1500	2100x1600
Зображення				

## Відомість дверних прорізів

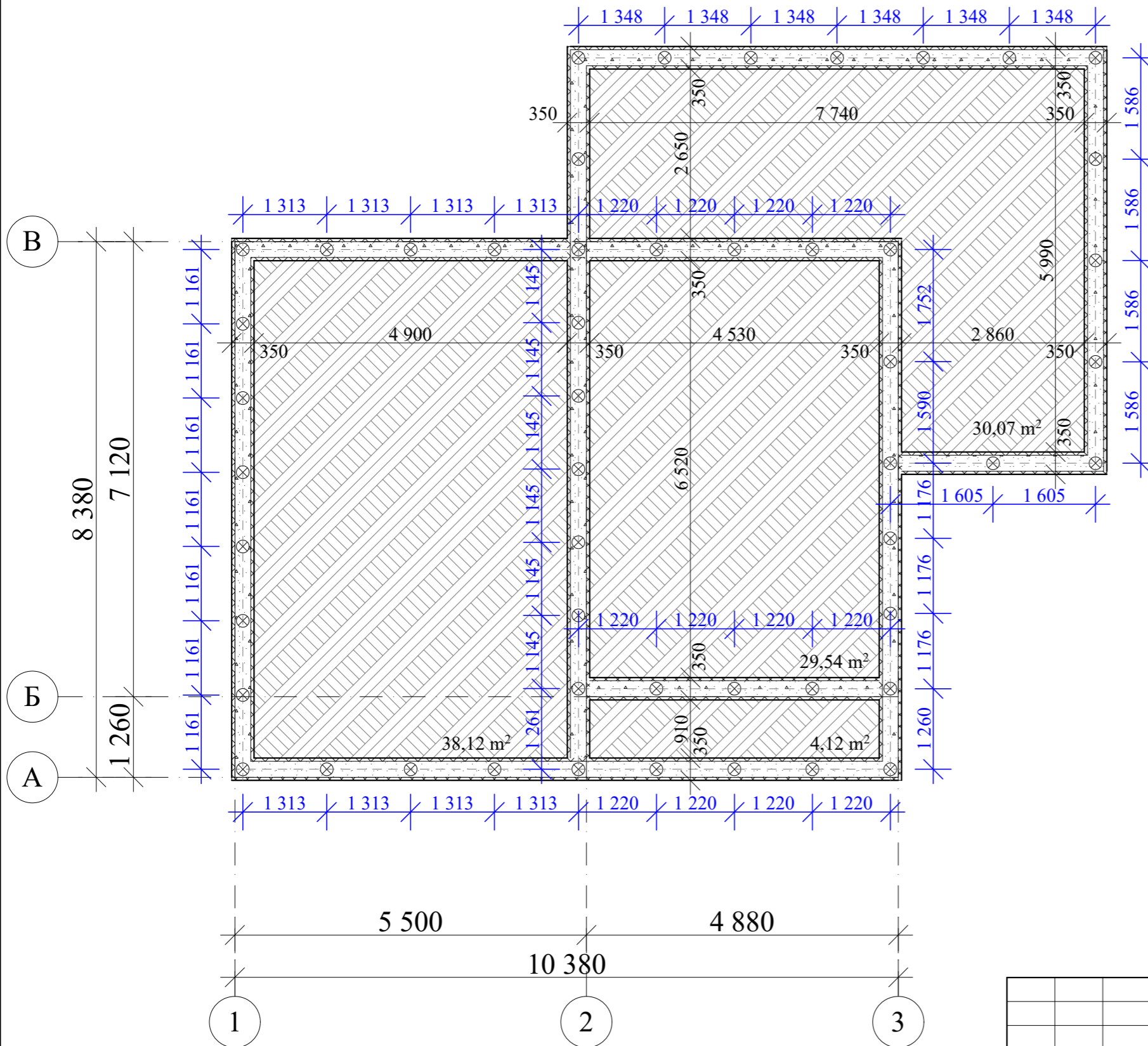
Позначення	ДЗ-1	ДЗ-2	ДВ-1	ДВ-2	ДВ-3	ДВ-4	ДВ-5
Кількість	1	1	1	2	1	1	1
Розміри прорізів	2100x900	2100x900л	2100x800л	2100x800	2100x900л	2100x900	2100x900
Зображення							

					Ескізний проєкт житлового будинку			
Зм	Кільк	Арк. № док	Підпис	Дата				
					Житловий будинок	Стадія	Лист	Листів
ГАП		Василенко				ЕП	11	
Розробив		Красножон			Маркувальний план 1-го поверху			
Виконав		Красножон						
Перевірів		Василенко						



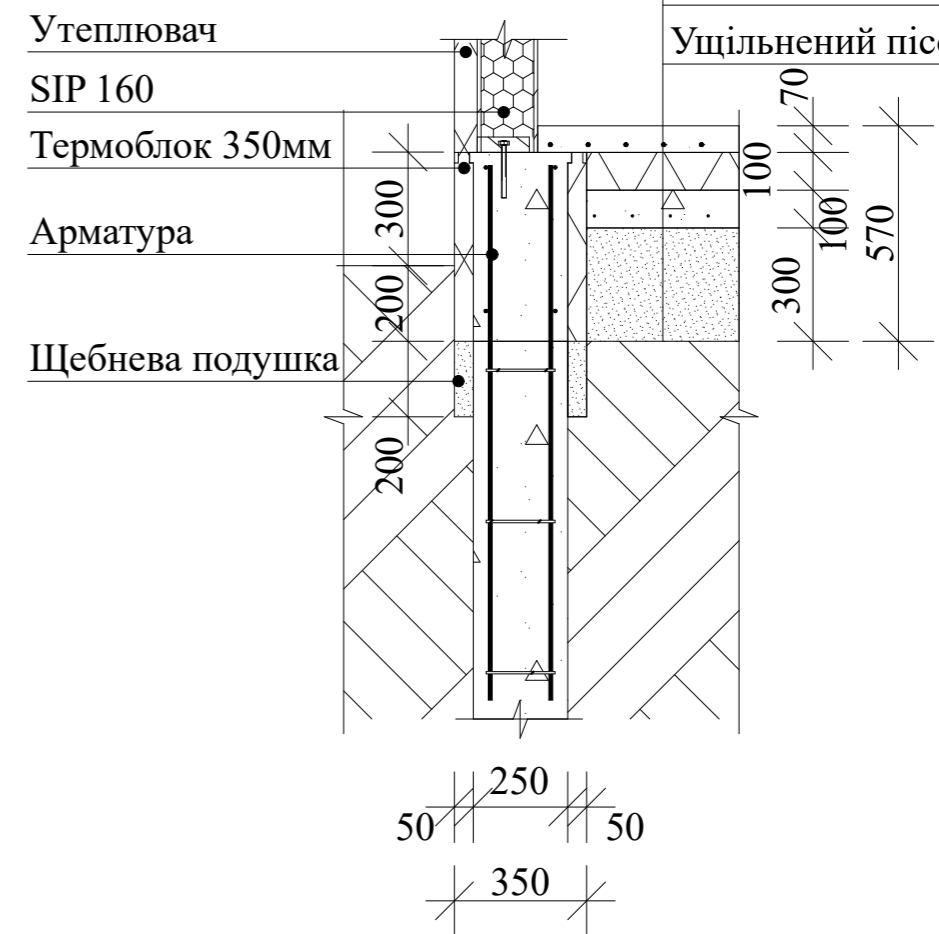
План фундаменту

Вузол 2. М1:20



етап оздоблення

Бетонна стяжка	70мм
Армована сітка	
Утеплювач	100мм
Гідроізоляція	
Бетон	100мм
Ущільнений пісок	300мм



					Ескізний проєкт житлового будинку			
Зм	Кільк	Арк. № док	Підпис	Дата	Житловий будинок	Стадія	Лист	Листів
ГАП	Василенко					ЕП	12	
Розробив	Красножон				План фундаменту	<b>BAUEN HAUS</b>		
Виконав	Красножон							
Перевірив	Василенко							